

Číslo	Název	Plocha (m2)
B201	Chodba + schodiště	43,73
B202	Chodba	10,76
B203	Kancelář	17,10
B204	Kancelář	17,58
B205	Kancelář	17,62
B206	Zasedací	27,42
B207	Kancelář	26,37
B208	Kancelář	27,42
B209	Kancelář	16,84
B210	Kancelář	18,34
B211	Kancelář	18,02
B212	Kancelář	12,69
B213	Chodba	4,93
B214	Spisovna	35,43
B215	Čajovna kuchyně	6,05
B216	Provozní sklad	3,28
B217a	WC muži - předstih	2,12
B217b	WC muži	1,53
B217c	WC muži - předstih	1,44
B218a	WC ženy	2,25
B218b	WC ženy	1,40
B219	Uklídková komora	1,17
B220	Technická místnost VZT	17,75
B221	Chodba	7,39
B222	WC inženýrů	3,98

### VZDÁLENOST PODPOR POTRUBÍ - PLASTOVÉ TRŮBY

Přípustná podpora	16x2,2	20x2,8	25x3,5	32x4,4	40x5,5	50x6,9	63x8,6	75x10,3	90x12,3
Vzdálenost podpory (m)	1,1	1,2	1,4	1,45	1,5	1,55	1,65	1,7	1,9
S Hmotnost (kg/m)	0,428	0,547	0,758	1,112	1,607	2,376	3,571	4,992	7,083

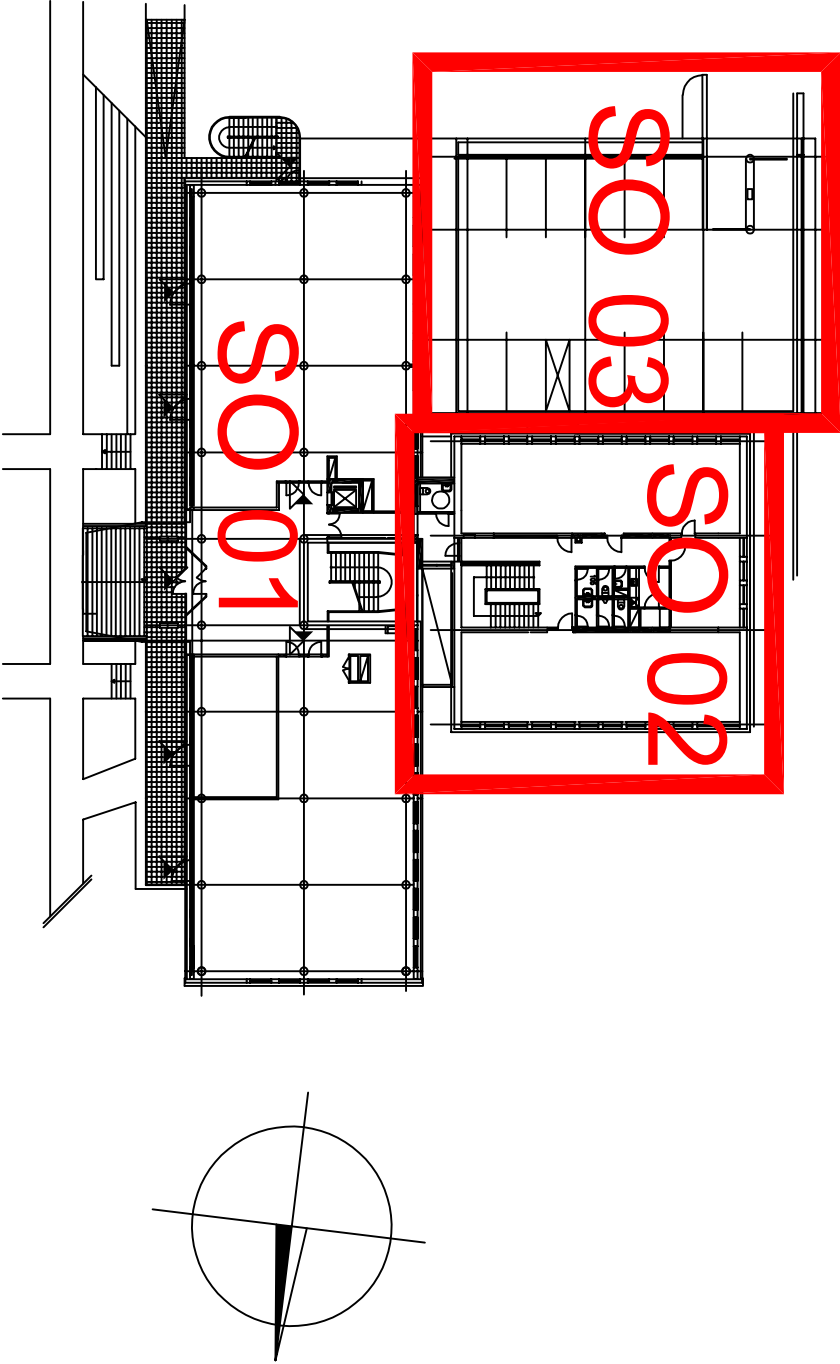
### ZNAČENÍ POTRUBÍ

- ROZVOD STUDENÉ PÍNE VODY 10°C
- ROZVOD TEPLÉ VODY (TV) 55°C
- ROZVOD PŘÍMÉ VODY 10°C
- ROZVOD PŘÍMÉ VODY 10°C
- ROZVOD PŘÍMÉ VODY 10°C

### POZNÁMKA:

- VEŠKERÉ MĚŘENÍ JE NUTNO UPŘESNIT PŘI REALIZACI
- ROZVOD VODY MUSÍ ODOVĚDĚT POŽADAVKŮ ČSN EN 806 PRO ROZVOD VODY URČENÉ K LIDSKÉ SPOTŘEBĚ NA VŠECH ROZVODECH MUSÍ BÝT OSAZENY KROMĚ UZÁVĚRŮ ROVNĚŽ PŘEDPISANÉ OCHRANÉ JEDNOTKY
- U JEDNOTLIVÝCH ODBĚRATELŮ (NÁBYTKŮ) BUDOU OSAZENY VODOMĚRY S IMPULSNÍM SNAŽENÍM
- NOVÉ ROZVODY VODY BUDOU PROVÁDĚNY Z TRUB PASTOVÝCH VSTŘIKOVÝCH
- NOVÉ ROZVODY PŘÍMÉ VODY BUDOU PROVÁDĚNY Z TRUB NEREZOVÝCH LISOVANÝCH
- POTRUBÍ STUDENÉ "SV" A TEPLÉ VODY "TV" BUDOU OPATŘENA NÁLEPKOU IZOLACE
- LEGENDA ZÁŘÍZOVÝCH PŘEDMĚTŮ VIZ TECHNICKÁ ZPRÁVA
- JAKOST VEŠKERÉHO POUŽITÉHO MATERIÁLU ZÁŘÍZOVÝCH PŘEDMĚTŮ, TRUBEK, TVAROVEK, TĚSNENÍ MUSÍ BÝT DODANÁ V NEJVYŠŠÍ KVALITĚ A DODATEČNĚ TECHNICKÝMI LISTY
- PŘI REALIZACI NUTNO KORDINOVAT PRÁCE A ULOŽENÍ ROZVODŮ KANALIZACE, VODY, ÚT, VZT, ELEKTRO

Revize	Datum	Popis změny	Vypracoval	Kontroloval
01				
02				



Objednatel <b>O B E K S E R V I S a.s.</b> Panělová 289/6 190 15 Praha 9 - Šatovice	JTSK Biv SO01 1.NP ±0,00-228,16 m n.m.
--	---

Koordinace stavby a projekce		JTSK Biv
Koordinace stavby a projekce		SO01 1.NP ±0,00-228,16 m n.m.

Hlavní projektant	Vedoucí projektant	Kontrola	Ing. Eduard ŠOBER PROJEKCE - TZB tel. 57189151, mob. 603178625
Ing. arch. Jiří Soukal	Ing. Eduard ŠOBER	Ing. Eduard ŠOBER	
Opavská 289/6			

Hlavní projektant	Vedoucí projektant	Kontrola	Ing. Eduard ŠOBER PROJEKCE - TZB tel. 57189151, mob. 603178625
Ing. arch. Jiří Soukal	Ing. Eduard ŠOBER	Ing. Eduard ŠOBER	
Opavská 289/6			

stavba: "OKO" Zlín - Tř. T. Bař	HIP	Ing. arch. J. Soukal
modernizace objektu č.p. 508 a č.p. 5682	dělo zakázky	19-180-217
SO 02 Objekt B - č.p. 5682	střední dokumentace	DPS
objekt: SO 03 Objekt C - podzemní parkoviště	datum 1. vydání	02/2020
profese: D1.4e - ZÁŘÍZENÍ ZDRAVOTNĚ TECHNICKÝCH INSTALACÍ	mříčko	1:50
oblast:	datum revize:	7.44
PŮDORYS 2.NP - VODOVOD	výška čísla	
název: dle požadavku	číslo revize:	0
SO02 D1.4e, 23. podz., 0. úroveň	SO02	D1.4e
		23